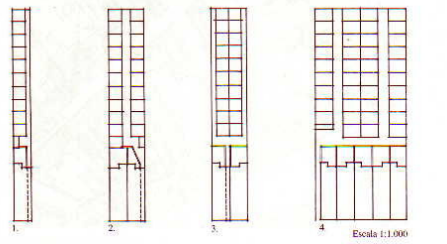


Fátima Loureiro de Matos



## A HABITAÇÃO NO GRANDE PORTO

Uma perspectiva geográfica da evolução do mercado e da qualidade habitacional desde finais do séc. XIX até ao final do milénio



**UNIVERSIDADE DO PORTO**  
**FACULDADE DE LETRAS**  
**2001**